

КОНКУРЕНТНЫЕ ПРЕИМУЩЕСТВА

КАЧЕСТВО И НАДЕЖНОСТЬ

Главные преимущества керамзитобетона — экологическая чистота, звуко- и теплоизоляция, устойчивость к химическому воздействию и влаге. Керамзитобетонные блоки имеют свойство «дышать», контролируя тем самым влажность внутри зданий. Чтобы данный материал действительно обладал всеми указанными свойствами на предприятии предъявляется высокое требование к технологии его производства и к используемому сырью. Сырье и получаемые образцы изделий проходят обязательный контроль качества. Технологичность производства, говорит о наличии капитального производственного помещения и оборудования. Формовка блоков осуществляется на стенде, после чего блоки подвергаются термической обработке. В итоге, керамзитобетонные блоки приобретают высокую прочность и соответствуют требованиям ГОСТ 6133-99.

СКОРОСТЬ СТРОИТЕЛЬСТВА

Один керамзитобетонный блок заменяет семь кирпичей! Опыт показывает, что кладка стен с применением таких блоков происходит в 3 раза быстрее, а себестоимость строительно-монтажных работ уменьшается на треть. Весь набор ЖБИ изделий для строительства изготавливается и комплектуется одним производителем, всегда имеется на складе определенный товарный запас.

ВЫСОКАЯ ТЕПЛОЭФФЕКТИВНОСТЬ ДОМА

Проверка теплоизоляционных характеристик керамзитобетона в лабораторных условиях показала, что данный материал на 75% уменьшает потери тепла в сравнении с кирпичом. Технология отделки фасада, позволяет закрыть все наружные швы, что гарантирует жильцам высокую теплоизоляцию дома. Для заполнения проемов используются только пластиковые окна и двери известных проверенных производителей с оптимально подобранными характеристиками для климатических условий Кемеровской Области.

РАЗЛИЧНЫЙ КОЛОРИТ ДОМА

Финишная отделка фасада может выполняться как современными красками по слою штукатурки, так и применяя вентилируемый фасад с различными типами лицевых поверхностей (керамогранит, минерит и т.д.). Возможность использования разнообразных решений по утеплению фасада.

ГИБКОСТЬ ПЛАНИРОВКИ

Возможность изменения планировочных решений.

КОМФОРТ

Данный проект дает возможность проживания в благоустроенно доме в отдалении от городского шума и суеты по цене квартиры.



СХЕМА ПРОЕЗДА



ООО «Производственная Компания «Стройиндустрия»

650021, г. Кемерово,
ул. Западный проезд, дом 9Б
тел.: (3842) 57-08-06, 57-06-14
e-mail: si42@inbox.ru
www.стройиндустрия42.pф

ПРОЕКТ БЫСТРОВЗВОДИМОГО ИНДИВИДУАЛЬНОГО ЖИЛОГО ДОМА ИЗ КЕРАМЗИТОБЕТОННЫХ БЛОКОВ



Проект «К-57»

ПРОЕКТ БЫСТРОВОЗВОДИМОГО ИНДИВИДУАЛЬНОГО ЖИЛОГО ДОМА ИЗ КЕРАМЗИТОБЕТОННЫХ БЛОКОВ

ПРОЕКТ «К-57»

Монтаж дома из керамзитобетонных блоков состоит из нескольких основных технологических этапов:

- 1. Земляные работы, устройство фундаментов из блоков ФБС.** Продолжительность этапа составляет 1–2 дня. Необходимое количество людей — 3 человека. Техника — 1 грузоподъемный кран.
- 2. Монтаж стен из керамзитобетонных блоков и перекрытий.** Продолжительность этапа составляет 11–14 дней. Необходимое количество людей — 4 человека. Для монтажа плит перекрытий — 1 грузоподъемный кран на 1 день.
- 3. Устройство кровли, установка окон и дверей входной группы.** Продолжительность этапа составляет 3–5 дней. Необходимое количество людей — 3 человека.
- 4. Утепление контура дома, финишная фасадная отделка-штукатурка.** Продолжительность этапа составляет 5–8 дней. Необходимое количество людей — 3–4 человека.

Стоимость железобетонных изделий на каркас дома¹ — 580 т.р.

Стоимость дома с монтажом² — 1510 т. р.

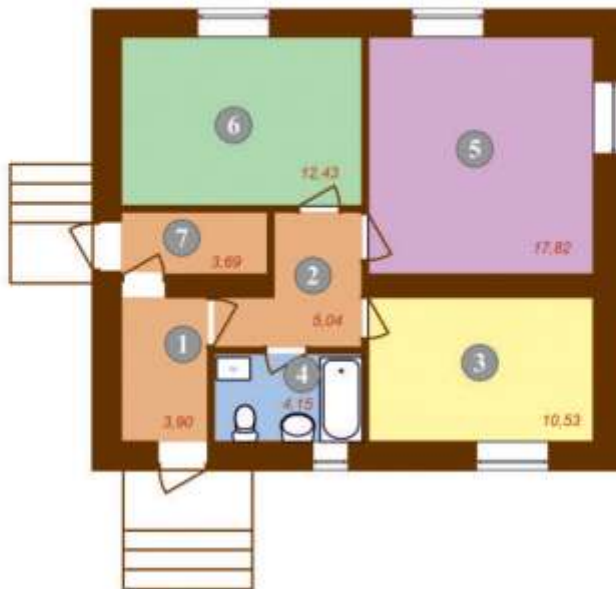
По вопросам выполнения строительно-монтажных работ обращаться по телефону: 8-961-725-8768 – Гутов Сергей Викторович.

¹ – Комплект дома включает в себя: керамзитобетонные блоки (стены, перегородки); блоки ФБС, плиты перекрытия, перемычки на окна.

² – Стоимость дома с монтажом включает в себя: устройство фундамента, кладка керамзитобетонных блоков несущих стен, перегородок, монтаж перекрытий, устройство пола, кровли из металлочерепицы по деревянной обрешетке, установка входной двери и пластиковых окон, утепление пенополистиролом толщиной 50 мм, штукатурка короедом, окраска фасада.

Работы по устройству внутренних и внешних инженерных сетей, внутренняя отделка дома, вертикальная планировка участка — оговариваются отдельно с заказчиком и выполняются на основании согласованного технического задания.

ПЛАНИРОВОЧНОЕ РЕШЕНИЕ



ЭКСПЛИКАЦИЯ ДОМА (м²)

1 Тамбур	3,90
2 Холл	5,04
3 Кухня	10,53
4 Ванная	4,15
5 Гостиная	17,82
6 Спальня	12,43
7 Тех.помещение	3,69
Итого:	57,56

ОБЪЕМНО-ПЛАНИРОВОЧНЫЕ РЕШЕНИЯ:

- этажность — 1 этаж
- размеры в осях — 8,4м x 7,4м
- высота этажа — 3м
- кровля двухскатная с холодным чердаком

КОНСТРУКТИВНЫЕ РЕШЕНИЯ:

- фундамент из блоков ФБС;
- полы по грунту по бетонной подготовке;
- стены — керамзитобетонные блоки (400 мм);
- перекрытия- многопустотные плиты перекрытия;
- утеплитель — пенополистирол (50 мм);
- кровля деревянная с покрытием из металлочерепицы;
- отделка фасада — штукатурка, окраска фасадной краской.

ДОПОЛНИТЕЛЬНЫЕ ВОЗМОЖНОСТИ

1. Пристройка веранды
2. Пристройка гаража

